

CONTEMPORARY DESIGN REVIEW





THE FRACTAL GROUP

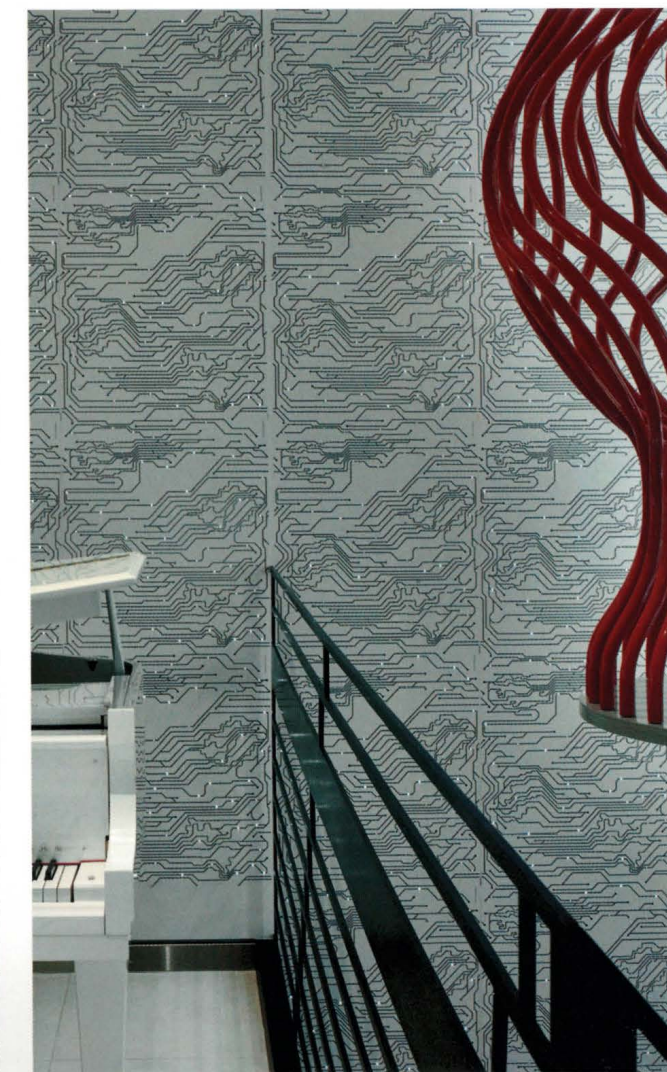
Upper East Side Townhouse

NEW YORK / USA

Perfectly executed interiors | Perfekt ausgewogene Räume

The architect **Ulises Liceaga** is the founder and director of the design firm The Fractal Group LLC with headquarters in New York. He and his team focus primarily on the refurbishment of listed buildings. Convinced that successful design should reflect the needs of modern life and culture, the Fractal Group's craft builds a bridge between the past and the present. The result is a combination of perfectly executed and intriguing interiors, an example of which is the townhouse on Manhattan's Upper East Side, depicted here. It was transformed between 2009 and 2019 into a living oasis covering more than 460 square meters.

Der Architekt **Ulises Liceaga** ist Gründer und Direktor der Designfirma The Fractal Group LLC mit Sitz in New York. Er und sein Team beschäftigen sich bevorzugt mit der Neugestaltung denkmalgeschützter Gebäude. In der Überzeugung, dass erfolgreiches Design den Bedürfnissen des modernen Lebens und der modernen Kultur entsprechen muss, schlägt die Designsprache der Fractal Group eine Brücke zwischen Vergangenheit und Gegenwart. So entstehen ausgewogene und spannende räumliche Erfahrungen. Ein Beispiel ist das abgebildete Stadthaus in der Upper East Side in Manhattan, das zwischen 2009 und 2019 in eine über 460 Quadratmeter große moderne Wohnoase verwandelt wurde.



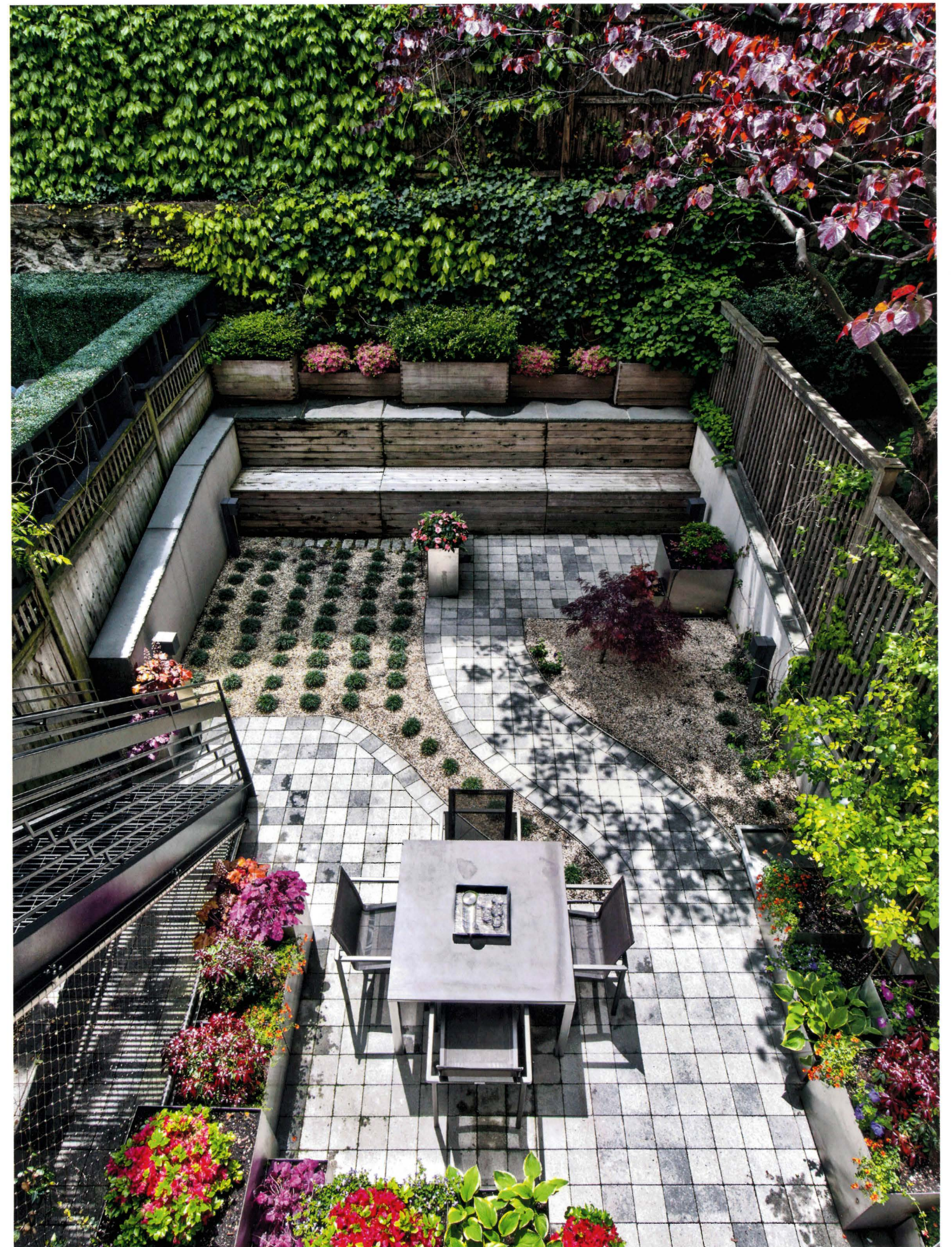
Although equipped with an elevator, all of the townhouse's four floors can be reached via staircases in the living room and foyer. A modern sculpture as well as wallpaper with stylized electrical circuits, which doubles as a source of lighting, provide the backdrop to the dramatic spiral staircase.

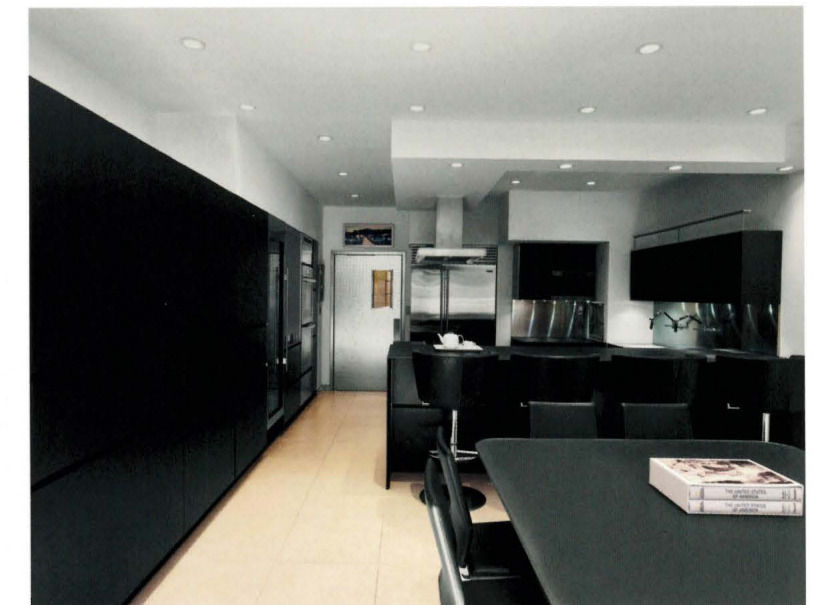
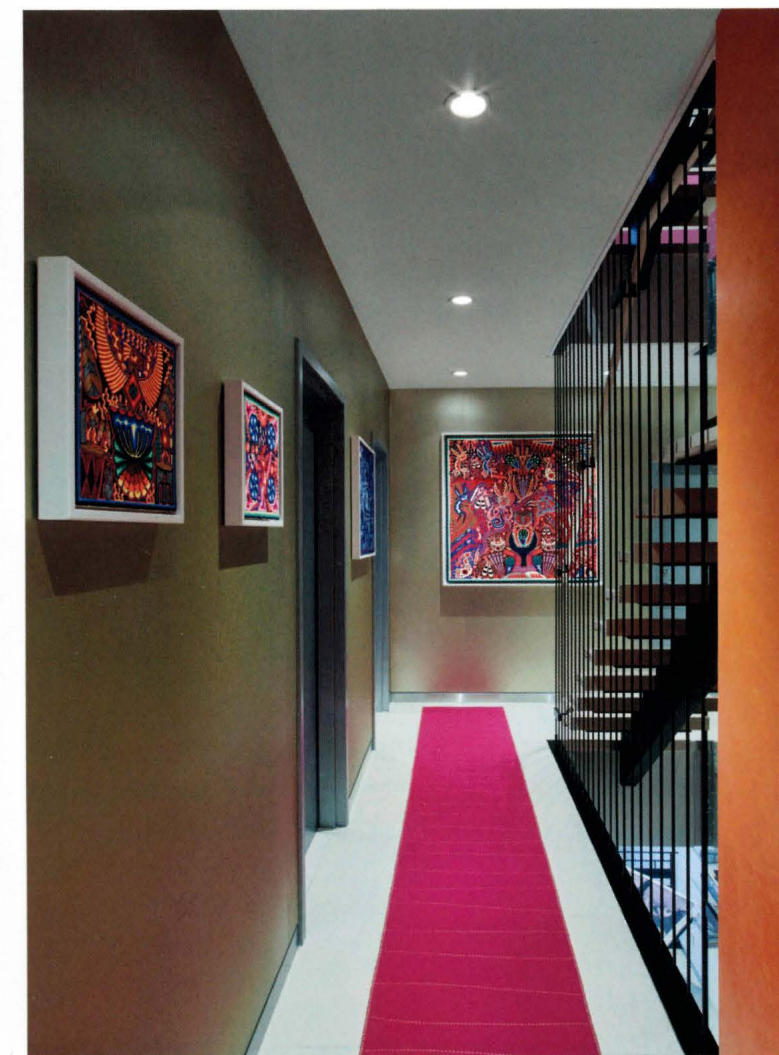
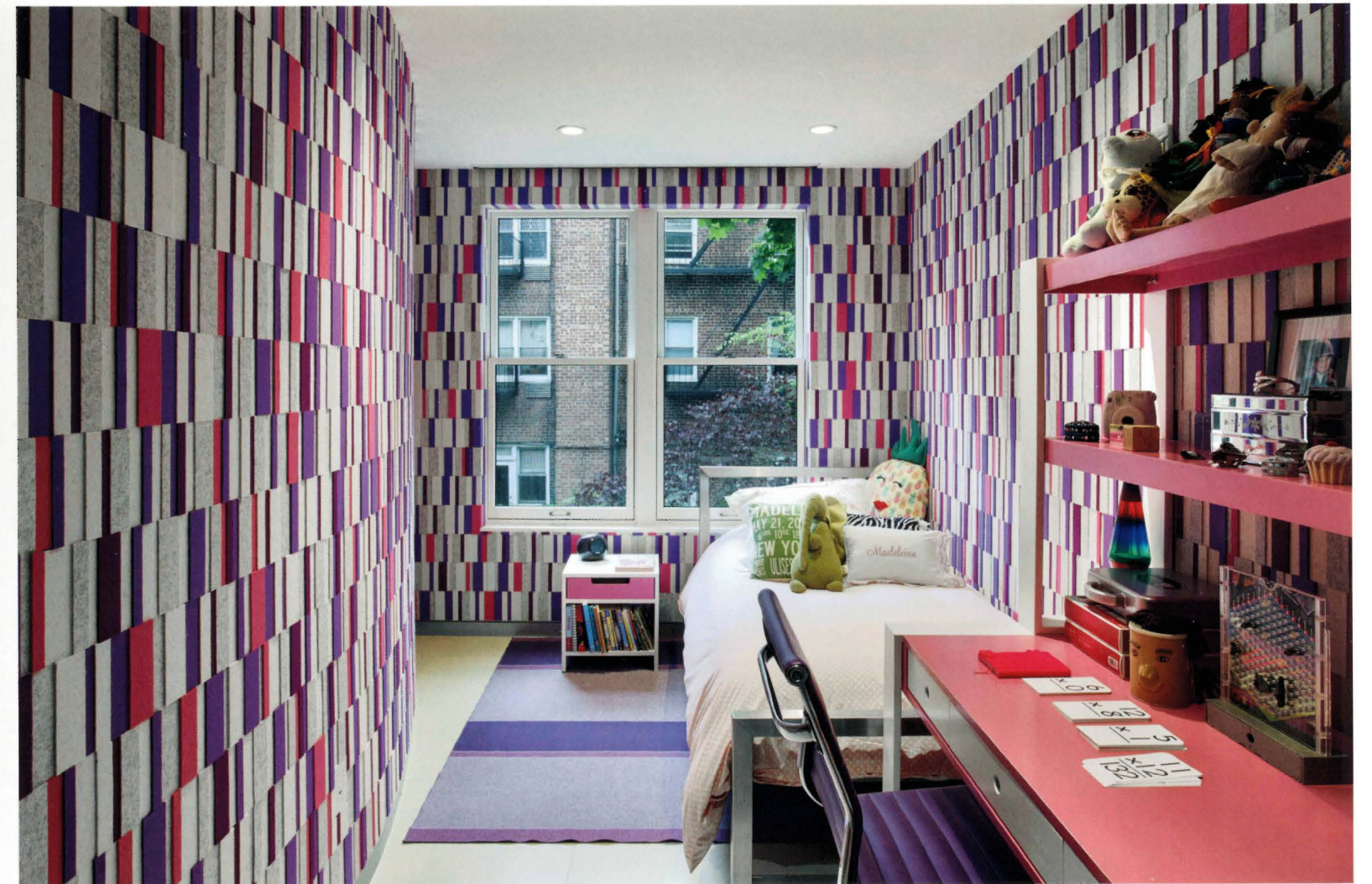
Trotz des Aufzugs sind die vier Stockwerke des Stadthauses auch über Treppen im Wohnzimmer und im Foyer erreichbar. Die passende Umgebung für die dramatische Wendeltreppe in diesem Foyer schaffen eine moderne Skulptur sowie, gleichzeitig als Beleuchtung, eine Tapete mit stilisierten Stromkreisen.



A coltish, colorful living area with upholstered furniture and shelving (left). A terrace connects the light dining area (above) to a Zen garden. The previously insensate backyard was transformed into a comfortable place for reflection by the addition of climbing ivy, flowering bushes, evergreen shrubs and potted plants (right page).

Ein bunt-verspielter Wohnbereich mit Polstermöbeln und Regal (links). Vom hellen Essbereich (oben) geht es über eine Terrasse in den „Zen-Garten“: Der einst leblose Hinterhof wurde durch kletternden Efeu, blühende Büsche, immergrüne Sträucher und Topfpflanzen in einen Ort der Besinnung und des Komforts verwandelt (rechte Seite).





Black vinyl creates a cocoon-like feel in the master suite (left page). Bright colors, in the form of felted, graphic wall coverings, for example, characterize the floors where the children's rooms are to be found. The first-floor kitchen merges directly into the dining area.

Schwarzes Vinyl erzeugt in der Mastersuite eine Art Kokon-Gefühl (linke Seite). Die Etagen mit den Kinderzimmern wirken sehr farbenfroh, etwa durch gefiltzte grafische Wandverkleidungen. Die Küche im Erdgeschoss geht unmittelbar in den Essbereich über.